

Concept

# waardering naoorlogse architectuur en stedenbouw in Gouda

september 2007

Els Bet, stedenbouwkundige  
Dolf Broekhuizen, architectuurhistoricus





Concept

# waardering naoorlogse architectuur en stedenbouw in Gouda

september 2007

Els Bet, stedenbouwkundige  
Dolf Broekhuizen, architectuurhistoricus





# Inhoud

|  |               |
|--|---------------|
| Verantwoording                                   | p 7           |
| Overzichtslijst                                  | p 9           |
| Overzichtskaart                                  | p 10          |
| <br>   |               |
| Ensembles  | p 14          |
| - buurt  | p 16          |
| - woonblok                                       | p 23          |
| - voorzieningen                                  | p 29          |
| - bedrijf en woningen                            | p 34          |
| - begraafplaats                                  | p 36          |
| <br>   |               |
| Structuren                                       | p 38          |
| - Singel Gouda Oost                              | p 40          |
| - Albert Plesmanplein                            | p 41          |
| <br>   |               |
| Objecten   | p 42          |
| - Kerken   | p 44          |
| - Scholen  | p 46          |
| - Overheidsgebouwen                              | p 48          |
| - Massa-woningbouw                               | p 50          |
| - Vrijstaande woningen                           | p 52          |
| - Bedrijfsgebouwen                               | p 53          |
| - Infrastructuur                                 | p 54          |
| <br>   |               |
| - onderzochte gebieden                           | p 56          |
| - colofon  | p 58          |
| - grote overzichtskaart                          | losse bijlage |
| <br>   |               |
| Bijlage: Schouwrapport                           |               |
| 1-Waarderingslijst architectuur : overzicht      |               |
| 2-Waarderingslijst architectuur: per wijk        |               |
| 3-Waarderingslijst wijken, structuren, ensembles |               |
| 4-Werkboek schouw                                |               |



centrale hal gerechtsgebouw Oosthaven

# Verantwoording

## Inleiding

Deze *Waardering Gouda naoorlogse architectuur en stedenbouw* is het vervolg op de in 2005 verschenen *Inventarisatie Gouda naoorlogse architectuur en stedenbouw*. Die publicatie was destijds opgesteld op verzoek van de gemeente naar aanleiding van de nota cultuurhistorie Gouda (2004). In de inventarisatie wordt een uitvoerige beschrijving en analyse gegeven van de wijken en buurten in Gouda, evenals een lijst van gebouwen. De teksten zijn gebaseerd op historisch onderzoek, interviews met betrokkenen en een schouw. Op lokaal niveau geeft de inventarisatie een goed overzicht van de omvangrijke naoorlogse bouwproductie in Gouda. In nationaal opzicht is de inventarisatie het effectieve antwoord op het landelijke project van de RACM dat inzicht wil krijgen in de naoorlogse architectuur. Uit de inventarisatie blijkt dat Gouda in de periode 1940-1965 ruimtelijk een grote groei doormaakte. De inventarisatie gaf bovendien aanleiding de nu voor u liggende waardering op te stellen waarin is aangegeven welke gebouwen en gebieden cultuurhistorisch waardevol zijn. Een dergelijke lijst is behulpzaam bij het bepalen van de toekomstige omgang met de gebouwen en gebieden uit deze periode. De inventarisatie en waardering zijn complementair aan elkaar. In deze waardering is bijvoorbeeld niet opnieuw de historische context genoemd. Inventarisatie en waardering dienen naast elkaar te worden gebruikt.

## Methode

De waardering is typologisch opgebouwd en geeft een gestructureerd overzicht van de meest waardevolle gebieden, structuren, ensembles en objecten. Deze waardering is het resultaat van een zorgvuldig proces. In het voorjaar van 2007 heeft een breed samengestelde werkgroep op basis van de inventarisatie een individuele waardering gegeven van 250 objecten, ensembles, structuren en wijken die uit de inventarisatie naar voren zijn gekomen. Deze werkgroep bestond uit Ruud Hofman, afdeling Fysieke Leefomgeving Gemeente Gouda; Dorothee Posthumus Meyjes, afdeling Gebiedsontwikkeling Gemeente Gouda; Paul Groenendijk, lid van de commissie cultuurhistorie Gouda, Els Bet stedenbouwkundige en Dolf Broekhuizen, architectuurhistoricus. De resultaten van deze eerste schriftelijke ronde vindt u in de bijlage twee en drie die bij deze waardering zijn bijgevoegd.

Uit de schriftelijke waardering waren de objecten 1 tot en met 25 evident waardevol. Deze zijn zonder verdere toelichting in de selectie van het waarderingsrapport opgenomen. Objecten die op de waarderingslijst de positie 26 tot en met 50 hadden zijn geschouwd door Els Bet en Dolf Broekhuizen. Enkele objecten die als waardevol uit deze schouw naar voren zijn gekomen zijn ook in de selectie van dit waarderingsrapport opgenomen. Tegelijk is een schouw uitgevoerd van alle ensembles, structuren en wijken die uit de schriftelijke waarderingsronde naar voren kwamen. Deze schouw had tot doel precies te bepalen wat tot de structuur of het ensemble behoort, en hoe de cultuurhistorische kwaliteit ervan was. De 20 meest waardevolle zijn in het deel ensembles en structuren van dit waarderingsrapport opgenomen.

In het waarderingsrapport staan de meest waardevolle gebieden, ensembles en objecten overzichtelijk georderd gepresenteerd. De constatering van de schouw zijn genoteerd in een schouwrapport dat als naslagwerk als losse bijlage bij de waardering is gevoegd. Het werkboek is geordend per wijk. De ensembles, structuren en objecten die een score hadden die hoger was dan 18 zijn in het waarderingsrapport opgenomen.

## Doel

Het doel van dit rapport is de cultuurhistorisch waardevolle objecten, structuren en ensembles naoorlogse architectuur en stedenbouw Gouda te scheiden van de groslijst van 250 uit de bestaande inventarisatie. Deze 'top 50' geeft aan wat de werkgroep waardevol vindt. De werkgroep wil overigens niet een definitieve scheiding aanbren- gen. Er is in deze waardering uitdrukkelijk geen sprake van een selectie. In de toekomst zal bepaald worden hoe in het kader van de cultuurhistorie met de naoorlogse architectuur wordt omgegaan. In vergelijking met objecten uit de periode 1850-1940, de Jongere Bouwkunst (de zogeheten MIP-periode) wordt in mindere mate gedacht aan aanwijzingstrajecten die leiden tot opnemings van specifieke objecten in de (gemeentelijke) monumentenlijst. Vooral bij naoorlogse architectuur liggen gebiedsgerichte benaderingen voor de hand, zoals maatregelen op het gebied van welstand of omschrijvingen in bestemmingsplannen. Daarom hebben gebieden, ensembles en structuren in de waardering relatief veel aandacht gekregen. Dat blijkt bijvoorbeeld uit de analyse-tekeningen en uit het feit dat alle ensembles, structuren en wijken zijn geschouwd.

De resultaten van de waarderingsronde en schouw zijn samengevoegd in een overzichtslijst: het hoofdonderdeel van dit rapport. Deze lijst is in overleg met de opdrachtgever typologisch opgebouwd. Dat biedt per

gebouwtype, ensemble of gebied, een overzicht en maakt vergelijking mogelijk. Met andere woorden: in een oogopslag wordt duidelijk welke scholen, bedrijfsgebouwen of ensembles op het gebied van woningbouw uit de onderzochte periode als meest waardevol kunnen worden beschouwd. Het rapport start met een overzichtskaart waarop de resultaten van de waardering op de plattegrond van Gouda zijn aangegeven.

Het uit deze waardering voortgekomen overzicht is geen definitieve lijst. Het is altijd mogelijk dat niet in de waardering genoemde objecten waardevol blijken te zijn en aan de lijst toegevoegd worden.

## Constateringen

Uit de schouw is gebleken dat de naoorlogse architectuur en stedenbouw in Gouda geregeld van grote kwaliteit is. Veel kwaliteit bezit bijvoorbeeld het gerechtsgebouw aan de Oosthaven. Dit gebouw onderscheidt zich in de gevelwand aan de gracht niet alleen als een bijzondere architectuur, maar is in het interieur even indrukwekkend. Dit gebouw bezit een zeer oorspronkelijk interieur, ontworpen door de architect specifiek voor deze functie. Maar niet alleen dit openbare gebouw dat bekend is bij veel inwoners van Gouda is van belang. Ook massawoningbouw bleek waardevol. In Ouwe Gouwe was nog zeer gaaf en van grote kwaliteit de bebouwing rond de Oranje Nassaulaan. Deze is bovendien ontworpen door een lid van de bekende Goudse architectenfamilie Dessing (Dessing en Jacobs, 1953). Hier zit de kwaliteit niet alleen in de nog vrijwel intacte stedenbouwkundige opbouw (geen verdichting of sloop), maar ook in de goed onderhouden openbare ruimte en vooral de details van de woningen. Met metalen balkonhekken, kozijnprofielen, siermetselwerk en zelfs subtiel afwisselend voegwerk, is een zeer zorgvuldige compositie gemaakt waarmee een krachtig straatbeeld is ontstaan.

Tegelijk zagen we ook dat de naoorlogse architectuur en stedenbouw op diverse manieren wordt bedreigd. Het buurtje woningbouw aan het Uiverplein is na het opstellen van de inventarisatie gesloopt, evenals het verzorgingshuis Gouwestein en scholen aan het Van Bergen IJzendoornpark. Het fiere politiebureau (architectenbureau Kraayvanger, 1956), opvallend gelegen aan de Houtmansgracht, heeft niet meer de oorspronkelijke functie. De eenvoudige woningen langs de Achterwillenseweg worden bedreigd vanwege de oprukkende nieuwbouw bij Gouda Goverwelle. In Oosterwei is herstructurering gaande. De ruimtelijke structuur van de woonbuurten heeft op dit moment nog de kenmerkende open verkaveling met de stempels. Maar door onderhoud (schilderbeurten en vervanging van kozijnen en hekwerken) gaat veel van het oorspronkelijke gevelbeeld verloren. Op dit moment geeft een rondgang door de wijk een beter beeld van de verschillende opvattingen over onderhoud van de afgelopen jaren, dan van het oorspronkelijke ontwerp. Ook wordt duidelijk uit de schouw dat bij de opgave voor het onderhoud en beheer van de openbare ruimte de oorspronkelijke kenmerken niet hoog gewaardeerd worden; door een veelal strikt functionele aanpak van de herbestrating en te weinig aandacht voor de ruimtelijke rol van hagen, gazon, bomen en verlichting, maakt de oorspronkelijke afgewogen ruimtelijke compositie plaats voor een armoedig en door parkeerplaatsen overheerst straatbeeld.

Met de genoemde voorbeelden willen we duidelijk maken dat het traditionele instrument voor monumentenzorg van aanwijzen en opnemen in een monumentenlijst, niet in alle gevallen de beste methode hoeft te zijn in de omgang met waardevolle naoorlogse architectuur. Vanwege het complexe krachtenveld in de stad, ligt een eenduidige oplossing niet voor het grijpen. Heel zorgvuldig zal gezocht moeten worden naar de beste methode om om te gaan met het naoorlogse erfgoed. Daarbij zal per geval moeten worden bekeken wat de beste strategie is. De schouw heeft duidelijk gemaakt dat het beleid zowel betrekking moet hebben op materiaaldetails als voegwerk, kleurbeeld en schilderwerk, maar ook op behoud van ruimte- en gevelconcepten, volume, footprint en zichtlijnen.

## Samenvatting

Dit rapport geeft een overzicht van de waardevolle objecten, structuren en ensembles uit de naoorlogse periode in Gouda. Deze waardering is opgesteld op basis van een schriftelijke waardering door een werkgroep en een aanvullende schouw. Uit de waardering blijkt welke naoorlogse gebouwen en gebieden in cultuurhistorisch opzicht het meest waardevol zijn. Een dergelijk lijst is zinvol omdat de naoorlogse bouwkunst inmiddels min of meer aan sluipende transformatie onderhevig is. De veranderingen zijn divers en variëren van onderhoud tot sloop en herstructurering. Meer dan bij de Jongere Bouwkunst wordt bij de naoorlogse architectuur en stedenbouw steeds vaker een gebiedsgerichte benadering aangewend.

Els Bet en Dolf Broekhuizen



# Overzichtslijst

Toelichting: Deze lijst bevat de als hoog gewaardeerde ensembles, structuren en objecten. De lijst is typologisch geordend. Bij de ensembles is een verschil gemaakt in schaalniveau en functie. Bij een ensemble gaat het om een combinatie van gebouwen en de omgeving. Het verschil tussen een buurt en een woonblok ligt op het niveau van de schaal. Binnen een typologie is de volgorde alfabetisch op straatnaam. De nummers van deze lijst verwijzen naar de nummers op de overzichtskaart

## nummering ensembles, structuren en objecten

### ensembles buurten

- 01 weidebloemkwartier
- 02 max havelaarstraat
- 03 ouwe gouwe zuid
- 04 ouwe gouwe noord
- 05 achterwillens
- 06 oosterwei
- 07 oosterwei II
- 08 helena rietbergstraat

### ensembles woonblok

- 09 panoramaflat (Kadebuurt)
- 10 samuel munckerstraat (Kadebuurt)
- 11 regoutstraat (Ouwe Gouwe)
- 12 crabethpark (Binnenstad)

### ensembles voorzieningen

- 13 thorbeckeveld (Ouwe Gouwe)
- 14 de rijkestraat (Oosterwei I)
- 15 winterdijk (Nieuwe Park)
- 16 olympiaplein (Oosterwei II)

### ensemble bedrijf en woningen

- 17 schielands hoge zeedijk (Korte Akkeren)

### ensemble begraafplaats

- 18 ijsselhof (Oosterwei)

### structuren

- 19 dunantsingel (Oosterwei I)
- 20 albert plesmanplein (Boerhavekwartier/Ouwe Gouwe)

### objecten kerken

- 21 aalberseplein (Ouwe Gouwe)
- 22 bleulandweg (Boerhavekwartier)
- 23 van hoogendorpplein (Ouwe Gouwe)

### objecten scholen

- 24 aalberseplein (Ouwe Gouwe)
- 25 juliana van stolbergstraat (Ouwe Gouwe)
- 26 nansestraat (Vreewijk)
- 27 rijkenstraat (Oosterwei I)
- 28 tristanstraat (Achterwillens)
- 29 van bergen ijzendoornpark (Nieuwe Park)

### objecten openbare gebouwen

- 30 houtmansgracht (Binnenstad)
- 31 nonnenwater (Binnenstad)
- 32 oosthaven (Binnenstad)
- 33 ruys de beerenbroecklaan (Ouwe Gouwe)
- 34 vorstmanstraat (Korte Akkeren)
- 35 willem de zwijgersingel (Ouwe Gouwe)

### objecten woongebouwen

- 36 dotterplantsoen (Weidebloemkwartier)
- 37 joubertstraat (Vreewijk)
- 38 lisplantsoen (Weidebloemkwartier)
- 39 margrietplein (Weidebloemkwartier)
- 40 oranje nassaulaan (Ouwe Gouwe)
- 41 regoutstraat (Ouwe Gouwe)
- 42 vrijheidslaan (oosterwei I)

### objecten vrijstaande woningen

- 43 achterwillenseweg (Achterwillens)
- 44 bloemendaalseweg (Bloemendaal)
- 45 van beveringhlaan (Nieuwe Park)

### objecten bedrijfsgebouwen

- 46 buurtje (Korte Akkeren)
- 47 dunantsingel (Vreewijk)
- 48 oude brugweg (Stolwijkersluis)
- 49 schielands hoge zeedijk (Korte Akkeren)

### objecten infrastructuur

- 50 bolwerk (Binnenstad)
- 51 nieuwe veerstal - bank (Binnenstad)
- 52 nieuwe veerstal - gemaal (Binnenstad)
- 53 spoorstraat (Binnenstad)





# Overzichtskaart



waardevolle ensembles, structuren en objecten



Regoutsstraat

# ensembles structuren objecten

## Toelichting

Ensembles: een ensemble is bebouwing én de omgeving.

Structuren: een structuur is een straat of een openbare ruimte in de stad.

Objecten: individuele bebouwing zoals een kerk, een woning of een brug

Ensembles p 14

- buurt
- woonblok
- voorzieningen
- bedrijf en woningen
- begraafplaats

Structuren p 38

- Dunantsingel
- Albert Plesmanplein

Objecten p 42

- Kerken
- Scholen
- Bedrijfsgebouwen
- Overheidsgebouwen
- Massa-woningbouw
- Vrijstaande woningen
- Infrastructuur



# Ensembles

## buurt

- 01 weidebloemkwartier
- 02 max havelaarstraat
- 03 ouwe gouwe zuid
- 04 ouwe gouwe noord
- 05 achterwillens
- 06 oosterwei
- 07 oosterwei II
- 08 helena rietbergstraat

## woonblok

- 09 panoramafat (Kadebuurt)
- 10 samuel munckerstraat (Kadebuurt)
- 11 regoutstraat (Ouwe Gouwe)
- 12 crabethpark (Binnenstad)

## voorzieningen

- 13 thorbeckeveld (Ouwe Gouwe)
- 14 de rijkestraat (Oosterwei I)
- 15 winterdijk (Nieuwe Park)
- 16 olympiaplein (Oosterwei II)

## bedrijf en woningen

- 17 schielands hoge zeedijk (Korte Akkeren)

## begraafplaats

- 18 ijsselhof (Oosterwei)

(het nummer verwijst naar de overzichtskaart)



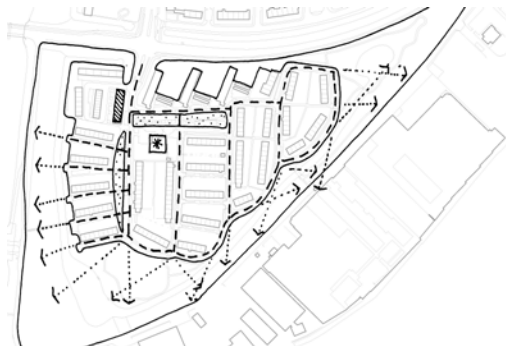
# 01 Weidebloemkwartier



- legenda
- water
  - bomen
  - (semi) openbaar groen
  - privé groen
  - woonbebouwing
  - voorziening

overzichtskaart  
combinatie van strokenverkaveling en blokverkaveling,  
eengezinswoningen, gestapelde maisonnettes, winkels en een school

1:5000



zichtlijnen vanuit de wijk :  
orientatie op het landschap  
zichtlijnen naar buiten: open en gericht op de dijk,  
de dijk is zichtbaar aan het eind van elke straat



zichtlijnen binnen de wijk:  
interieur  
besloten karakter binnenin: alle strateindes worden afgesloten door bebouwing





## 02 Max Havelaarstraat



| legenda   |                       |
|---|-----------------------|
|  | water                 |
|  | bomen                 |
|  | (semi) openbaar groen |
|  | privé groen           |
|  | woonbebouwing         |
|  | voorziening           |

overzichtskartaal  
strokenverkeveling

1:5000

2 lagen appartementen op halfverdiepte bergingplint, tussen stroken groene tussenhoven



randen

open verkeveling waarbij ook het groen langs de randen onderdeel uitmaakt van de ruimtelijke compositie van het ensemble

stedenbouwkundige context

de zichtlijnen vanuit de omringende straatjes eindigen in de groene tussenhoven waardoor het buurtje heel precies is verweven met de omgeving



# 03 Ouwe Gouwe Zuid

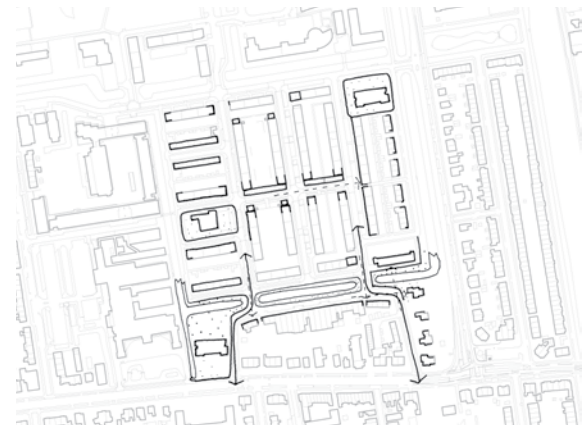
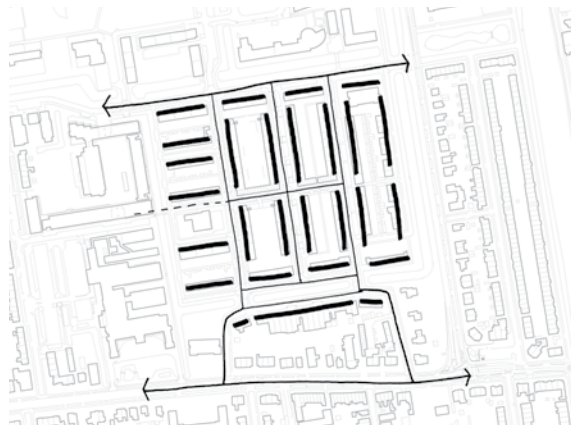


- legenda
- water
  - bomen
  - (semi) openbaar groen
  - privé groen
  - woonbebouwing
  - voorziening
  - bebouwing van latere datum

## overzichtskaart

combinatie van strokenverkaveling van eengezinswoningen, 3 lagen portieketagewoningen in blokverkaveling, villa's, scholen en winkels, omzoomd door singels

1:5000



## grondtoon

- samenhang door consistent materiaalgebruik en detaillering binnen het ensemble
- heldere en stevige profielen
- goede staat van onderhoud

## kleinschalige verfijning en verbijzondering

- beëindiging portiekblokken dmv kopwoningen, garages en hagen
- blikvangers bij entree buurt (scholen, Huize Ada, villa)
- stevige kern, kleinschalige en ontspannen randen





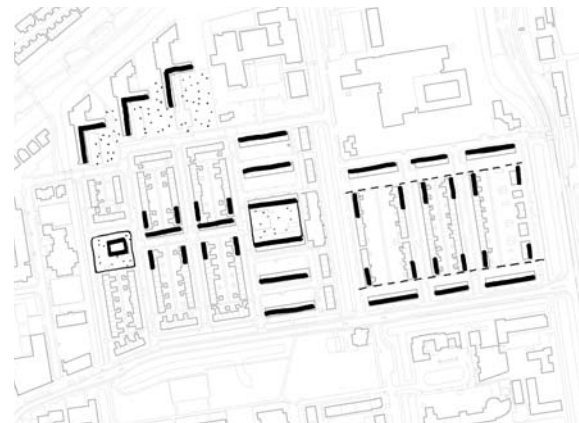
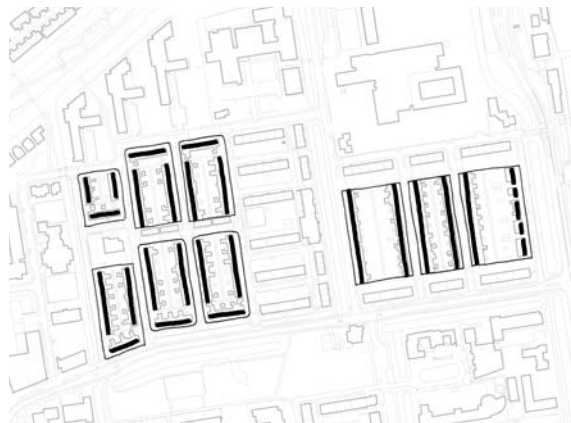
# 04 Ouwe Gouwe Noord



overzichtskaart

1:5000

twee buurtjes tussen drie singels met combinatie van eengezinswoningen, twee onder een kapwoningen, 3 lagen portieketagewoningen langs de rand en in strokenverkaveling, galerijflatjes in hakenverkaveling, kleuterschool



grondtoon:

- één architectonisch handschrift,
- eengezinswoningen met voortuin, hagen als erf scheiding en op de hoeken,
- langskap, één nok en goothoogte, rode dakpan

verbijzonderingen t.o.v. de straatwand

- rand: haken in het groen en strokenverkaveling
- dwarslijnen: kleuterschool, straat met koppen en garages, groen binnenterrein
- achterpad langs koppen en groen binnenterrein



# 05 Achterwillens

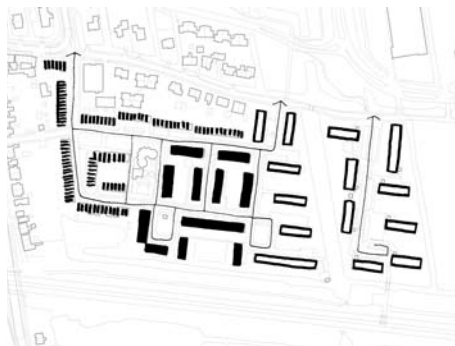


- legenda
- water
  - bomen
  - (semi) openbaar groen
  - privé groen
  - woonbebouwing
  - voorziening

overzichtskaart

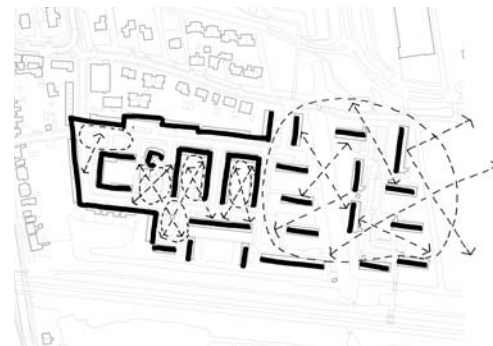
1:5000

eengezinswoningen en portiek- en galerijflats in drie lagen op een bergingplint, strookje winkels en een school



verschillende verkavelingstypes

- randbebouwing (gearceerd)
- halfopen bouwblok (donker)
- open verkaveling (licht)



verschuivend ruimtebeeld (van stad naar polder)

- interieur; straatwanden, pleintjes, binnenterreinen
- landschappelijk; vrije plaatsing bouwblokken, lange zichtlijnen, gelaagde ruimteopbouw, diagonaal zicht





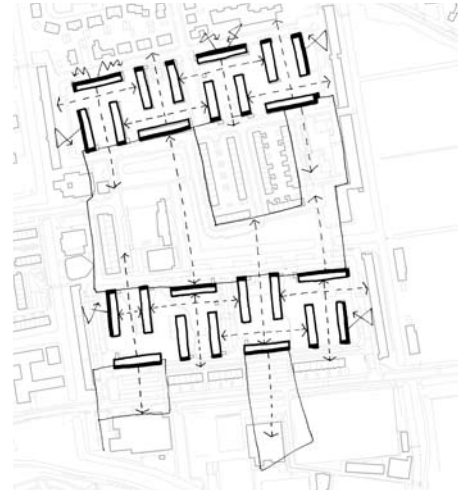
# 06 Oosterwei



overzichtskartaal

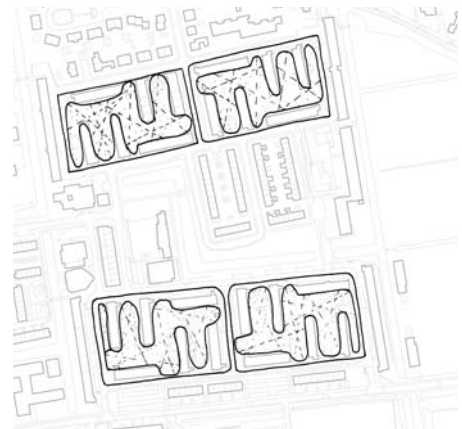
- stempelverkaveling met galerijflats van 4 en 5 lagen
- woonstroken zijn als identieke, herhaalbare eenheden verspreid over de wijk op regelmatige wijze toegepast

1:5000



stempelverkaveling

- afwisselende straatwand door koppen en strekken
- maximale vrije zichtruimte door positionering bouwblokken



binnenterreinen

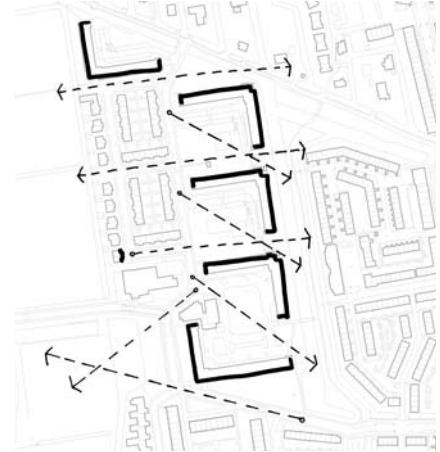
- aaneenschakeling van 'kleine' binnentuinen,
- gelaagd doorzicht door de positie van bomen en struiken



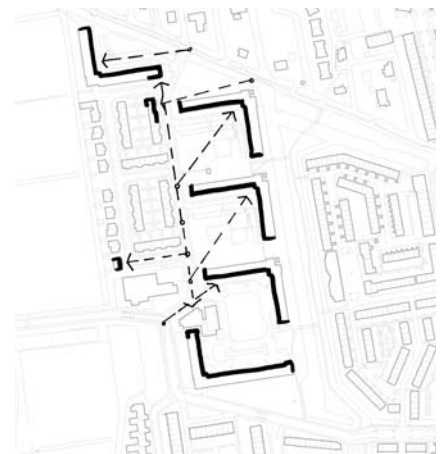
# 07 Oosterwei II



overzichtskartaal 1:5000  
- hakenverkeveling van galerijflats van 4 en 6 lagen rondom openbare groene tussenhoven.  
- winkels en school bij de entree van de wijk



bij vertrek:  
zichtlijnen gericht op het landschap



bij aankomst:  
zichtlijnen gericht op het interieur



# 08 Helena Rietbergstraat



| legenda   |                       |
|---|-----------------------|
|  | water                 |
|  | bomen                 |
|  | (semi) openbaar groen |
|  | privé groen           |
|  | woonbebouwing         |
|  | voorziening           |

overzichtskaart 1:5000  
cul de sac met groep van identieke twee onder een kap woningen



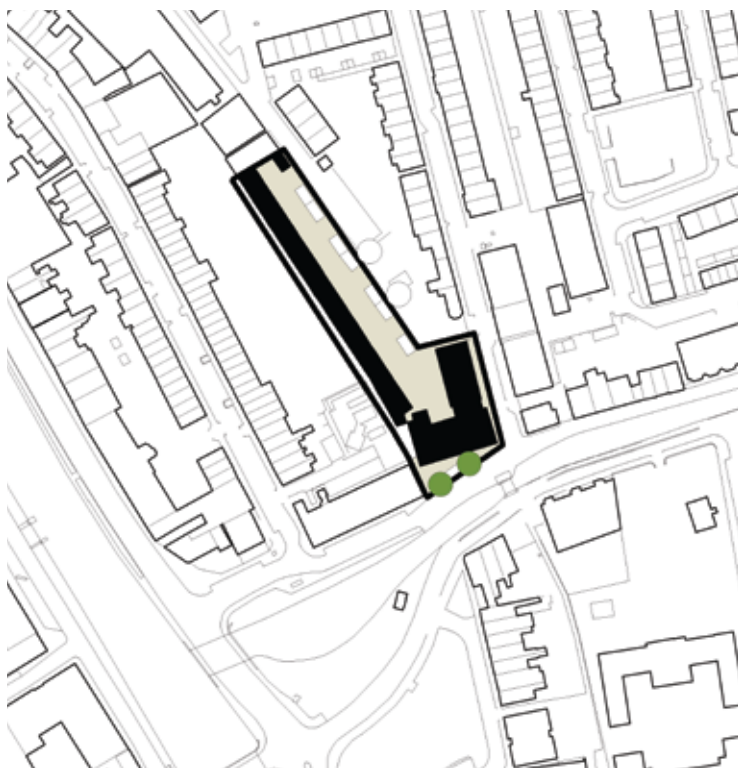
de afronding van de straat wordt benadrukt door de horizontaliteit in de gevels en de overeenkomst in kleur en materiaal; dakvlak, goot, metselwerk verdieping, puiachtige indeling begane grond



# woonblok



# 09 Panoramaflat



- legenda
- water
  - bomen
  - (semi) openbaar groen
  - privé groen
  - woonbebouwing

overzichtskaart I:2500  
panoramaflat langs karnemelksloot, lager woonblok, garages en parkeerterrein



# 10 Samuel Munckerstraat



- legenda
-  water
  -  bomen
  -  (semi) openbaar groen
  -  privé groen
  -  woonbebouwing

overzichtskaart  
galerijflat in drie lagen op plint en buurtpark

1:2500



# II Regoutstraat



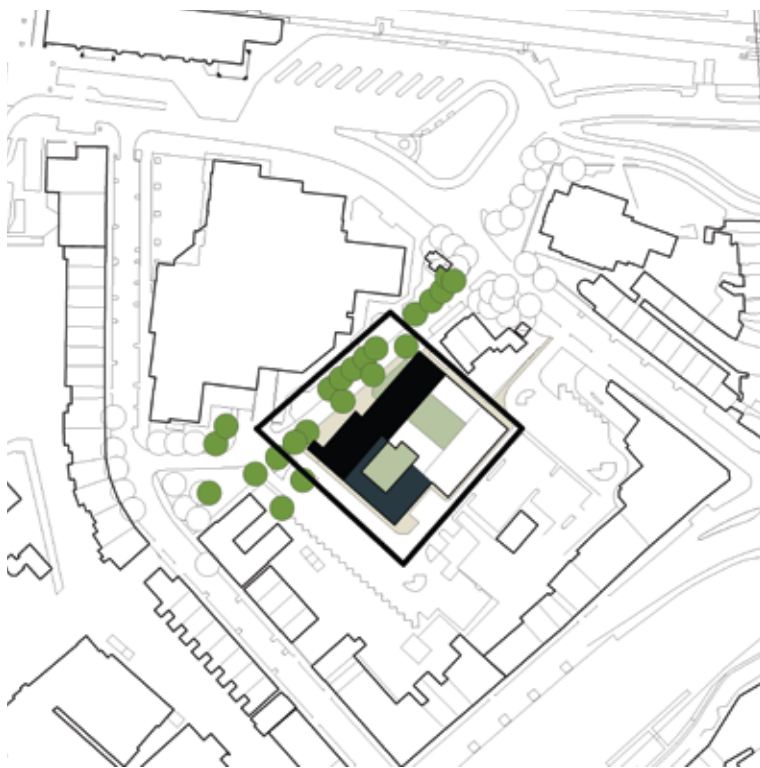
- legenda
- water
  - bomen
  - (semi) openbaar groen
  - privé groen
  - woonbebouwing

overzichtskaart  
ensemble met drie stroken in drie lagen en plint, binnenterrein

1:2500



# 12 Crabethpark



- legenda
-  water
  -  bomen
  -  (semi) openbaar groen
  -  privé groen
  -  woonbebouwing
  -  kantoorgebouw

overzichtskaart

1:2500

multifunctioneel complex met onder meer bedrijf in plint en wonen daarboven en groene hof



# voorzieningen

# 13 Thorbeckeveld (Ouwe Gouwe)



overzichtskaart  
centrale voorzieningenstrook van de wijk met onder meer scholen, kerken en een woonensemble

1:5000



# 15 Winterdijk (Nieuwe Park)



overzichtskaart I:5000  
cluster van onderwijsvoorzieningen voor primair en voortgezet onderwijs

# 14 De Rijkestraat (Oosterwei I)



|   |                            |
|---|----------------------------|
|   | legenda                    |
|    | water                      |
|    | bomen                      |
|    | (semi) openbaar groen      |
|  | privé groen                |
|  | woonbebouwing              |
|  | voorziening                |
|  | bebouwing van latere datum |

overzichtskaart

1:5000

eerste naoorlogse voorzieningencentrum

- centraal voorzieningencentrum: oorspronkelijk: kerk, school, winkels met woningen daarboven rondom een parkeerplein. Het plein is bebouwd met winkels en woningen. Van later datum zijn de supermarkt, het buurthuis en de moskee.



# 16 Olympiaplein (Oosterwei II)



|   |                            |
|---|----------------------------|
|   | legenda                    |
|    | water                      |
|    | bomen                      |
|    | (semi) openbaar groen      |
|   | privé groen                |
|  | woonbebouwing              |
|  | voorziening                |
|  | bebouwing van latere datum |

overzichtskaart

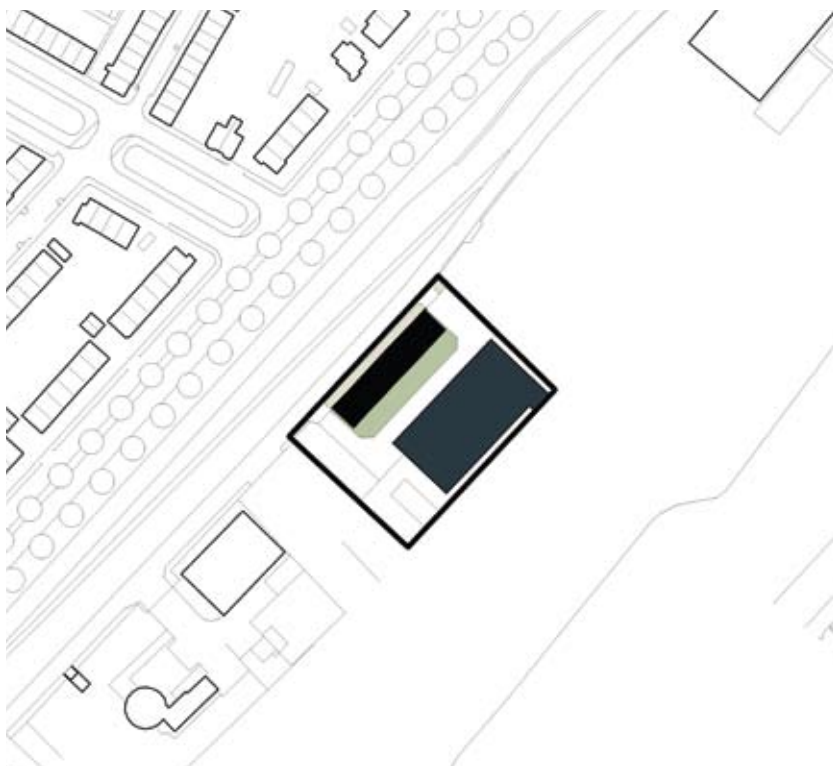
1:5000

School en winkels bij de entree van de wijk

- bebouwing vernauwt de entree
- kleinschalige voorzieningen (laag) in contrast met de grote woonhaken

## bedrijf en woningen

# 17 Schielands Hoge Zeedijk



legenda



privé groen



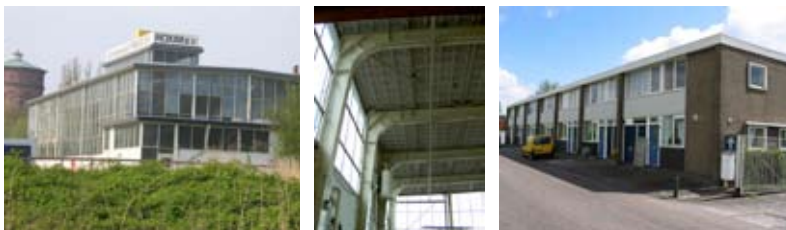
woonbebouwing







bedrijfsgebouw

overzichtskaart  
Bedrijfshal met strook bedrijfswoningen en terrein

1:2500



# begraafplaats

- legenda
-  water
  -  bomen
  -  (semi) openbaar groen
  -  woonbebouwing

# 18 Begraafplaats Ijsselhof



overzichtskartaal  
begrAAFplaats met onder meer aal, ommuring, twee woningen

1:2500







Dunantsingel Vreewijk

# Structuren

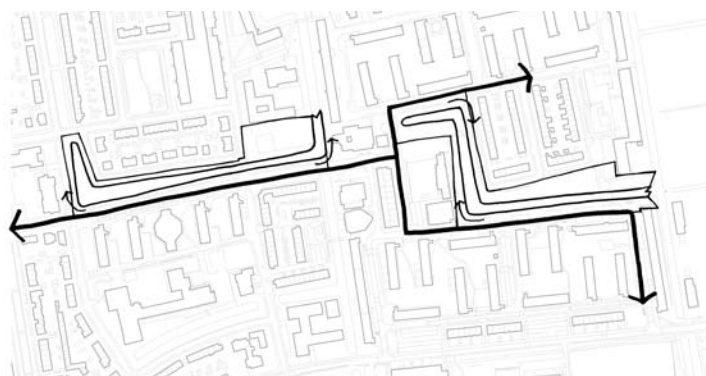
19 dunantsingel  
20 albert plesmanplein

(de nummers verwijzen naar de overzichtskaart)

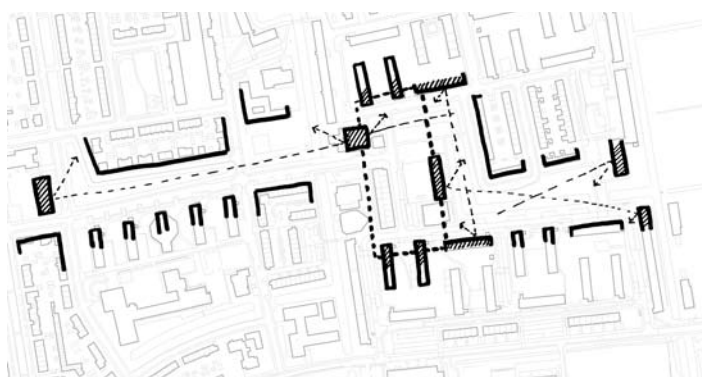
# 19 Dunantsingel



overzichtskartaal I:5000  
singel als groen hoofdmotief in het midden van de wijken Vreewijk en Oosterwei I



ruimtelijk handschrift typerend voor de naoorlogse periode:  
- min of meer haaks geknikte waterloop  
- straatas en waterloop gedeeltelijk synchroon



blikvangers  
- waar het water afbuigt wordt de ruimte beëindigd door een gebouw





# 20 Albert Plesmanplein

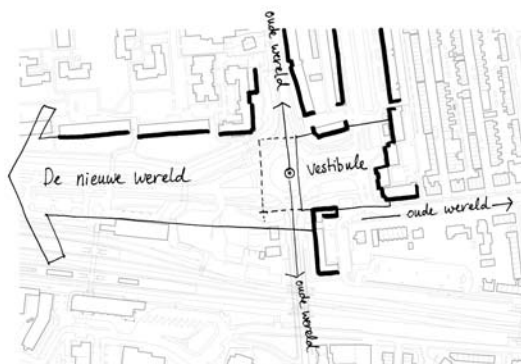


- legenda
-  water
  -  bomen
  -  (semi) openbaar groen
  -  privé groen
  -  woonbebouwing
  -  voorziening
  -  bebouwing van latere datum

overzichtskaart

1:5000

verkeersplein, vormt de koppeling tussen oude (graaf Florisweg, Bloemendaalse weg, stadscentrum) en nieuwe structuren (Burg. Jamessingel, Ouwe Gouwe, stationstunnel)



de grote schaal van de nieuwe wereld:

- Burg. Jamessingel wordt begeleid en beëindigd door stevige woongebouwen
- Flat van 11 lagen markeert de entree naar de binnenstad
- kop van het flatgebouw in de as van de Graaf Florisweg

bijzondere verknoping van het lagere schaalniveau

- zichtlijn naar de St. Janskerk vanaf de Bloemendaalse weg via de wereldbol
- poort onder de flat naast de tunnel in het verlengde van het trottoir van de Graaf Florisweg





Bedrijfsloods Prevo, Schielands Hoge Zeedijk

# Objecten

Toelichting:

De nummers verwijzen naar de nummers op de overzichtskaart. Deze lijst van objecten is typologisch geordend. Binnen een typologie is de volgorde alfabetisch op straatnaam.

objecten kerken

- 21 aalberseplein (Ouwe Gouwe)
- 22 bleulandweg (Boerhavekwartier)
- 23 van hoogendorpplein (Ouwe Gouwe)

objecten scholen

- 24 aalberseplein (Ouwe Gouwe)
- 25 juliane van stolbergstraat (Ouwe Gouwe)
- 26 nansestraat (Vreewijk)
- 27 rijkenstraat (Oosterwei I)
- 28 tristanstraat (Achterwillens)
- 29 van bergen ijzendoornpark (Nieuwe Park)

objecten openbare gebouwen

- 30 houtmansgracht (Binnenstad)
- 31 nonnenwater (Binnenstad)
- 32 oosthaven (Binnenstad)
- 33 ruys de beerenbroecklaan (Ouwe Gouwe)
- 34 vorstmanstraat (Korte Akkeren)
- 35 willem de zwijgersingel (Ouwe Gouwe)

objecten woongebouwen

- 36 dotterplantsoen (Weidebloemkwartier)
- 37 joubertstraat (Vreewijk)
- 38 lisplantsoen (Weidebloemkwartier)
- 39 margrietplein (Weidebloemkwartier)
- 40 oranje nassaulaan (Ouwe Gouwe)
- 41 regoutstraat (Ouwe Gouwe)
- 42 vrijheidslaan (Oosterwei I)

objecten vrijstaande woningen

- 43 achterwillenseweg (Achterwillens)
- 44 bloemendaalseweg (Bloemendaal)
- 45 van beveringhlaan (Nieuwe Park)

objecten bedrijfsgebouwen

- 46 buurtje (Korte Akkeren)
- 47 dunantsingel (Vreewijk)
- 48 oude brugweg (Stolwijkersluis)
- 49 scheilands hoge zeedijk (Korte Akkeren)

objecten infrastructuur

- 50 bolwerk (Binnenstad)
- 51 nieuwe veerstal (bank) (Binnenstad)
- 52 nieuwe veerstal (gemaal)(Binnenstad)
- 53 spoorstraat (Binnenstad)

# Kerken

21 Aalberseplein 3 (St. Jozefkerk) - Ouwe Gouwe



22 Bleulandweg 1 (Gereformeerde Gemeente Synodaal Verband) - Boerhavekwartier



23 Van Hoogendorp plein 2, Willem de Zwijgersingel 1 (Pauluskerk) - Ouwe Gouwe







# Scholen

24 Aalberseplein 6 (ABC-school) - Ouwe Gouwe



25 Juliana van Stolbergstraat 2 - Ouwe Gouwe



26 Nansestraat 40 (Gymnasium) - Vreewijk



27 Rijkenstraat 3 - Oosterwei I



28 Tristanstraat 18 - Achterwillens



29 Van Bergen Ijzendoornpark 47 - 49 - Nieuwe Park



# Openbare gebouwen

30 Houtmansgracht 4 (politiebureau) - Binnenstad



31 Nonnenwater 8 - Binnenstad



32 Oosthaven 25 (gerechtsgebouw) - Binnenstad



33 Ruys de Beerenbroucklaan 2 (Leger des Heils) - Ouwe Gouwe



34 Vorstmanstraat (Groene Kruisgebouw) - Korte Akkeren



35 Willem De Zwijgersingel 116 (Gymzaal) - Ouwe Gouwe



# Woongebouwen

36 Dotterplantsoen 1-9 (Weidebloemkwartier)



37 Joubertstraat 143-191 (Vreewijk)



38 Lisplantsoen 1-6 (Weidebloemkwartier)





39 Margrietplein 21-68 (Weidebloemkwartier)



40 Oranje Nassaulaan 39-62, 20-25, 26-31 (Ouwe Gouwe)



41 Regoutstraat 1-23, Johan de Wittstraat 1-27, Kolkmanstraat 1-42 (Ouwe Gouwe)



42 Vrijheidslaan (Oosterwei I)



## Vrijstaande woningen

43 Achterwillenseweg 112 (Achterwillens)



44 Bloemendaalseweg 32a (Bloemendaal)



45 Van Beveringhlaan 4 (Nieuwe Park)



## Bedrijfsgebouwen

46 Buurtje I (Korte Akkeren)



47 Dunantsingel 25-35 (apotheek) (Vreewijk)



48 Oude Brugweg (Stolwijkerluis)



49 Schielands Hoge Zeedijk 18 (Korte Akkeren)



# Infrastructuur

50 Bolwerk (brug) (Binnenstad)



51 Nieuwe Veerstal (bank) (Binnenstad)



52 Nieuwe Veerstal (gemaal) (Binnenstad)



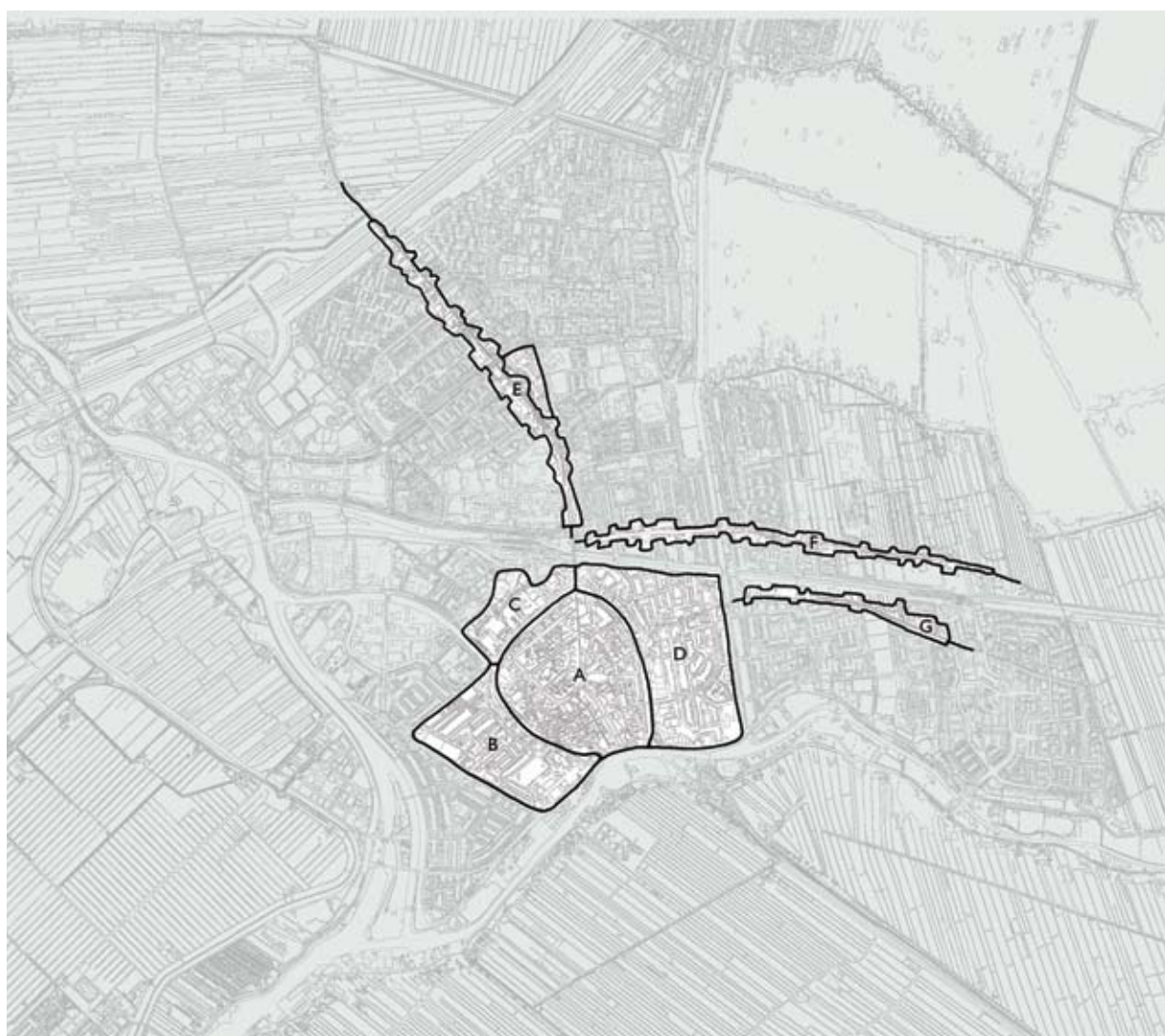
53 Spoorstraat - Tunnelstraat (tunnel) (Binnenstad)







# onderzochte gebieden



Naoorlogse stadsinbreidingen van Gouda

- A** Binnenstad
- B** Korte Akkeren
- C** Nieuwe Park

- D** Kort Haarlem
- E** Bloemendaalseweg
- F** Graaf Florisweg
- G** Achterwillenseweg



**Naoorlogse stadsuitbreidingen van Gouda**

|                                 |                |                                     |             |
|---------------------------------|----------------|-------------------------------------|-------------|
| Korte Akkeren volgens plan 1931 | (1940-1956)    | <b>6</b> Kromme Gouwe               | (1949-1976) |
| Uiverplein                      | (1940-1956)    | <b>7</b> Vreewijk                   | (1952-1958) |
| Weidebloemkwartier              | (1945-1956)    | <b>8</b> Achterwillens              | (1958)      |
| Ouwe Gouwe                      | (1950-1952)    | <b>9</b> Oosterwei I                | (1958)      |
| Nieuwe Park                     | (tot ca. 1980) | <b>10</b> Oosterwei II (Sportbuurt) | (1967-1971) |
|                                 |                | <b>11</b> Boerhaavekwartier         | (1968-1972) |



# colofon

Opdrachtgever: gemeente Gouda

Werkgroep: Ruud Hofman, Dorothee Posthumus Meyjes, Paul Groenendijk, Els Bet en Dolf Broekhuizen

Tekst en tekeningen: Els Bet en Dolf Broekhuizen

Kaarten en vormgeving: Els Bet en Maarten Wamsteeker

copyright: Den Haag/Rotterdam 2007



